



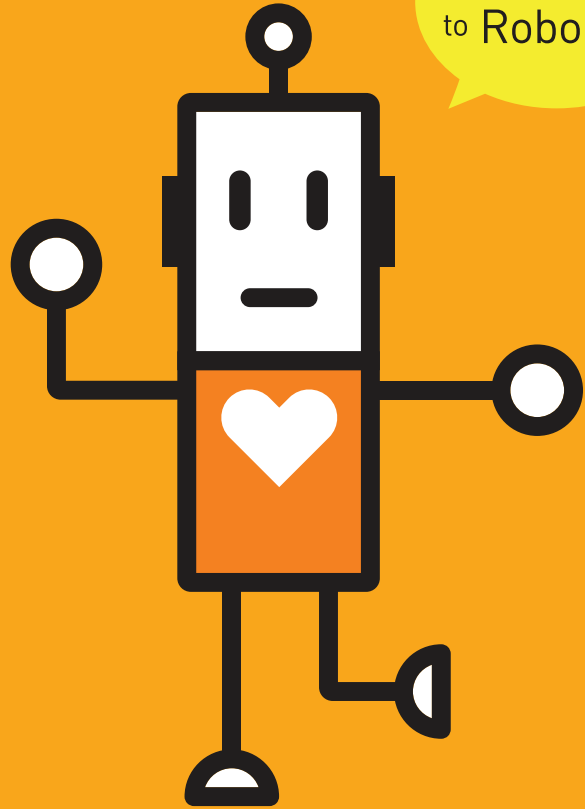
www.robotworld.or.kr



Ministry of Knowledge Economy

STAR ALLIANCE THE WAY THE EARTH CONNECTS

Invitation to Robo-Life



로보월드

2011

KINTEX · SEOUL

2011. 10. 27(Thu)~30(Sun), 4일간 KINTEX

The first, The only, The Best Robot Exhibition

주최 MKE Ministry of Knowledge Economy

주관 한국로봇산업진흥원 한국로봇산업협회 제어로봇시스템학회



The First, The Only, The Best

“로봇 전문전시회를 통한
성공으로의 초대”

로보월드는 지식경제부에서 지난 2006년, 로봇산업 발전 전략의 일환으로
국내 모든 로봇 전시회, 경진대회, 컨퍼런스를 통합한, 최초, 최대의 국제규모 로봇 전시회입니다.

로봇시장은 전세계적으로 폭발적인 증가세를 보이고 있으며, 로보월드는 매년 국내외 로봇기업의 글로벌
쇼케이스로서 로봇산업의 비즈니스 활성화와 선제적 수요확산에 든든한 밑거름이 되고 있습니다.

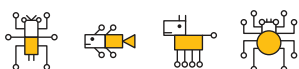
로보월드에는 제조업용 로봇 뿐만 아니라, 서비스 로봇, 콘텐츠, 부품 등 다양한 리딩기업들이
전방위적으로 참여하고 있으며, 전세계 기업들의 참여가 확대되고 있습니다.

로봇 3대 강국을 위한 정부의 핵심 전략 로보월드

- 3년간 1천억 투입예정인 범부처 로봇 시범사업의 성과 홍보 수단으로 ‘로보월드’ 지정, 참가 의무화
- 세계시장 선점을 위한 정부의 선제적 수요확산 3대전략에 ‘로보월드’ 명시

국내 로봇 시장 현황

- 국내 로봇시장 1년새 2배 성장, 세계 NO.1 성장 추세
 - 2010년 한국의 로봇산업 시장규모는 1조 7,848억원으로 전년대비 74.9% 성장
 - 로봇산업에서 가장 큰 비중을 차지하는 제조업용 로봇 시장의 경우 전년대비 69.5% 성장
 - 서비스용 로봇 시장의 경우 전년대비 261.1%로 폭발적 성장
- 로봇 부품 및 관련 분야 산업 확장 추세
 - 로봇 부품 및 부분품의 경우 매년 18.2% 성장추세이며 로봇과 타산업의 융합 시장 규모는 로봇 자체
시장 대비 2~3배로 추정

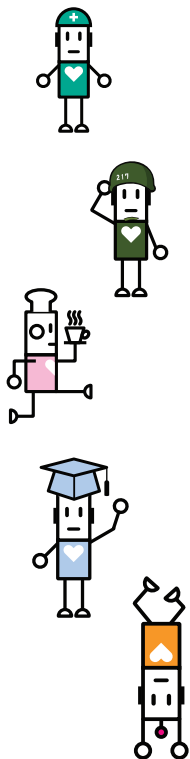


전시회 개요

- 행사명 | 로보월드 2011 (RobotWorld)
- 기간 | 2011. 10. 27(목) ~ 30(일), 4일간
- 장소 | KINTEX
- 규모 | 총면적 23,370㎡, 10개국 150개사 1,000부스, 30개국 50,000명 참관
- 주최 | 지식경제부
- 주관 | 한국로봇산업협회, 한국로봇산업진흥원, 제어로봇시스템학회
- 주요행사 | 국제로봇산업대전, 국제로봇콘테스트, 국제로봇컨퍼런스
- 특별전시 | 로봇테마빌리지 (세계최초 구현되는 체험중심 로봇 마을)



전시품목



제조업용 로봇

이적재용, 공작물 탈착용, 용접용, 조립 및 분해용, 가공용 및 표면처리, 바이오 공정용, 시험/검사용, 기타 제조업용 로봇 등

전문 서비스 로봇

빌딩 서비스, 경비, 화재감시 및 진압, 재난구조, 해양/우주/원자력, 수중감시, 의료, 공사, 관로작업, 구조물검사, 토목/건설, 광업용, 군사, 농림/어업, 엔터테인먼트 용 로봇 등

개인 서비스 로봇

청소기, 가정경비, 심부름, 재활 및 보조, 헬스케어, 휠체어, 오락/애완용, 스포츠지원용 로봇, 휴머노이드, 탑승이동형, 연구교육, 교보재용 등

부품 및 소프트웨어

관절, 이동장치, 스마트핸드, 모터, 모터드라이브, 감속기, 동력전달장치, 유압식 구동기, 감각 센서, 영상처리 시스템, 무선통신 기반 위치인식 시스템, 네비게이션 시스템, 제어기, 로봇용 OS 및 디바이스드라이버, 미들웨어, 어플리케이션, 개발도구, 시뮬레이터, 전지, 충전장치, 케이블, 유/무선 통신 등

로봇 시스템

레이저 마킹시스템, 웨이퍼 핸들러 및 프루버, 웨이퍼비전 검사시스템, 칩부품 정렬/검사 시스템, LED외관 검사시스템, RFID 픽업 시스템, 납도포검사(SPI) 및 실장기판(AOI)검사 시스템, FPD세정기 및 플라스틱 사출물 세정기, 반도체 생산시스템, 디스플레이 생산시스템, 제강시스템, 조선 설비시스템, 자동차 생산시스템, IT제품 생산시스템, 패턴 및 신호검사용 로봇, 사회안전로봇시스템, 의료로봇 시스템

로봇 서비스

판매, 출판 및 공연, 시스템 통합 및 자문서비스, 시스템 운영, 콘텐츠, 임대, 로봇 제품 디자인, 로봇기반 시설 관리 및 사업지원, 로봇교육서비스, 로봇 기반 의료/여가관리 서비스 등

전년도 성과 : 로보월드 2010

- 기 간 | 2011.10.28(목) ~ 31(일)
- 장 소 | 킨텍스
- 규 모 | 126개사 500부스, 37,920명 참관, 7,525명 바이어 방문
- 부대행사 | 8개사 11개 제품이 참가한 신제품 런칭쇼 개최, 로봇 Fun Zone, 로봇 카페테리아 등
- 참가업체 만족도

회사 및 제품
인지도 향상 만족도



89% 만족

로봇산업 신규
정보수집 만족도



90% 만족

제품계약 및
상담 만족도



63% 만족

고객과의
관계개선



92% 만족

로보월드
재참가 여부



91% 만족

역대 로보월드 주요 바이어



언론보도 성과

- MBC, KBS, SBS, 일본 NHK등 지상파 취재 및 특집보도 포함 170회 미디어 노출



MBC 9시 뉴스데스크 '10.10.28



SBS 8시뉴스 '10.10.28

전시 주최자의 강력한 네트워크 & 로봇특화 부대행사 개최

2011 로보월드 특징

- 대규모 제조용로봇 분야 주요 기업 참가
- 서비스,농업,의료분야 관련 주요 기업 참가 및 바이어 초청
- 국내외 로봇 활용 20개 산업 분야 바이어 초청 진행 (카페,원자력,농업 분야 전시회와 파트너십)

Network & Promotion



해외로봇 협회와 글로벌 네트워크 구축, 국가별 구매사절단 및 개별바이어 파견

로봇테마 빌리지

- 세계 최초로 구현되는 체험중심의 로봇 마을 (총면적 5,670m²)

동시개최 행사

- 국제로봇컨테스트
- 국제로봇컨퍼런스



부대행사

- 1:1 비즈니스 상담회
- 사용자 그룹 컨퍼런스
- 지재권 상담회
- 로봇 기반 전시서비스



바이어 Benefit Program

지원대상

구 분	지원 대상
해외바이어	<ul style="list-style-type: none"> • 11년 로보월드 부스 참가 기업의 초청 해외바이어 (기업당 최대 2인) ※ 초청된 바이어는 경쟁업체가 아닌 타기업과 상담이 가능하여야 함 • 협회 및 대행기관 초청 해외 바이어
해외업체	<ul style="list-style-type: none"> • 부스 참가 해외기업 중 본사인력 ※ 기업당 최대 2인

지원내용

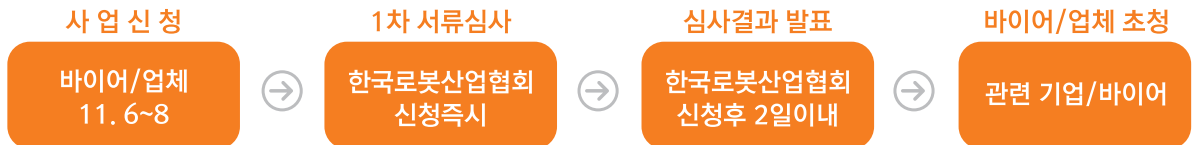
구 분	지원 대상
해외바이어	<ul style="list-style-type: none"> • 사무국 지정호텔 숙박 지원 (1인 1실, 3박 기준) ※ 전시장 및 호텔간 무료 교통수단 지원 • 비즈니스 라운지 및 통역서비스 지원 • 전시참가기업과의 1:1 비즈니스 매칭 지원 • 국제로봇컨퍼런스 무료패스 지원 (50만원 상당) • 통일전망대 또는 서울고궁 등 관광 프로그램 ※ 로보월드 2011 연계 10만불 이상 계약체결시 특전혜택 제공 (추후 협의)
해외업체	<ul style="list-style-type: none"> • 사무국 지정호텔 숙박 지원 (2인 1실, 5박 기준)
Group Organizer	<ul style="list-style-type: none"> • 최소 바이어 10명 이상 Organizer 1인 숙박지원 (1인 1실, 3박 기준)
해외바이어 및 해외업체 대상 항공료 할인 지원	<ul style="list-style-type: none"> • Star Alliance 제휴 항공사 통해 최대 20%까지 항공료 할인 지원 ※ 세부내용 확인 www.robotworld.or.kr

지원규모 (지원규모는 접수 신청 규모에 따라 변동될 수 있음)

해외바이어 : 40명 내외

해외 업체 : 20개사 내외

지원절차

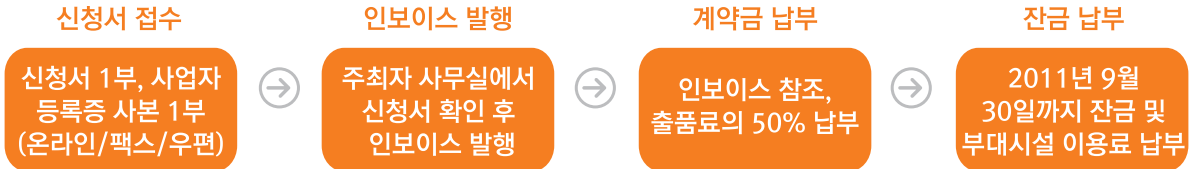


바이어 매칭 스케줄

일 자	로보월드 일정	비고
10/27(목) ~ 28(금)	Business Meeting	온라인 매칭시스템 지원 전시부스, 비즈니스라운지

대한민국 No.1 로봇 전시회 로보월드에 귀사를 초청합니다

지원절차



신청 방법

- 팩 스: 02-780-3062
- 우 편: (150-731) 서울 영등포구 여의도동 61-3 라이프오피스텔 203호
- 이메일: robotworld@robotworld.or.kr
- 온라인: 홈페이지 접속(www.robotworld.or.kr) → 참가안내 클릭 → 온라인참가신청
바로가기 클릭 → 온라인 참가신청
- 문 의 : 02-780-3074(로보월드 사무국) / robotworld@robotworld.or.kr

참가비

내역	참가가격
독립 부스 (전시면적만 제공)	1,500,000원/부스
조립 부스 (면적 + 기본부스)	1,900,000원/부스



전세계 대표 로봇기관들의 로보월드 추천!



Bruno Bonnell / 프랑스 서비스로봇협회 회장

다가오는 금년 로보월드에 큰 기대를 하고 있으며, MOU 체결을 바탕으로 프랑스 로봇 기업이 많이 참여할 수 있도록 최선을 다 하겠습니다. 최고의 국제 로봇 전문전으로서 금년에도 성공적 개최를 기원하며 전시장에서 만날 날을 고대하겠습니다.



Eric Y.T. Chuo / 대만로봇협회 회장

2010 로보월드의 성공적 개최를 축하드립니다. 저희는 아시아에 로보월드와 같은 로봇 행사의 존재에 대해 크게 감명 받았습니다. 금년에는 대만에서도 TIROS가 개최되는데 로보월드와 같이 큰 규모와 로봇산업을 대표할 수 있는 행사로 거듭나길 기대하고 있습니다. 더불어 2011 로보월드의 성공을 기원합니다.



Poon Jum Hoong / 싱가포르 산업자동화협회 전무이사

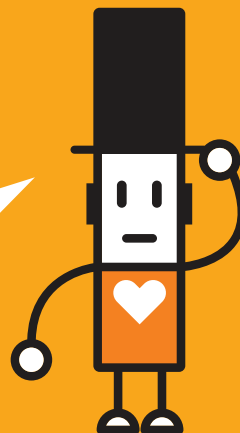
2011 로보월드에 대해 소개받고 협력관계를 구축하게 돼서 기쁩니다. 국제사회를 겨냥한 최첨단 로봇 컨셉 및 기술에 대해서도 많이 알게 되었습니다. 다가오는 2011 로보월드는 산업종사자들과 일반 소비자들 모두에게 로봇을 브랜드화 하고 알리는 성공적인 산업 플랫폼으로서 거듭날 것입니다. 저희 싱가포르 산업자동화 협회는 2010 로보월드의 성공적 개최를 축하드리며, 한국로봇산업협회가 2011 로보월드에서도 큰 성공을 거두는 것을 진심으로 바랍니다.



Hiroshi Fujiwara / 일본로봇공업협회 전무이사

세계에서 중요한 국제 로봇 전문전으로 손꼽히는 로보월드가 더해가고, 해를 거듭할수록 산업용 로봇과 서비스 로봇 분야 모두에서 눈에 띄게 발전하고 그 기반으로 로보월드가 규모면으로 성장하는 것이 매우 기쁩니다. 많은 사람들이 2011 로보월드에서 세계 최첨단의 로봇을 만나고, 체험하고 즐기기를 바랍니다.

NO.1 로봇전시회
로보월드에 귀사를
초대합니다



ROBOT
WORLD
2011
KINTEX-SEOUL

CONTACTS

2011 Robotworld Office

Tel 02-780-3074

Fax 02-780-3062

E-mail robotworld@robotworld.or.kr

Website www.robotworld.or.kr